

ふあくす そうしん ばんご


そうしん

FAX送信番号〇〇-〇〇〇〇へ送信

※この枠内は、事前に記入をお願いします

住所(じゅうしょ)		目標物(もくひょうぶつ)	
名前(なまえ)			
FAX番号(ふあくすばんごう)			

きゅうきゅう

救急 

◆誰(だれ)が?

私(わたし)です

家族(かぞく)です

その他

◆どうしましたか?

病人(びょうにん)です

けが人です


事故(じこ)です

その他

◆意識(いしき)はある?

はい いいえ

かじ

火事 

◆何が燃えていますか?

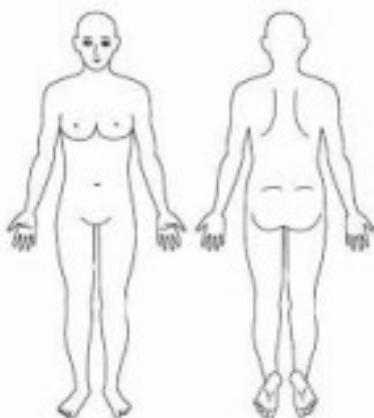
自宅(じたく)

近くの_____さん宅

その他

【注意(ちゅうい)】
FAX(ふあくす)送信後(そうしんご)、安全(あんぜん)なところに避難(ひなん)してください

◆痛いところを○で囲んで



北アルプス広域消防本部でFAX119を受信すると、確認したことを知らせるFAXを送ります。万が一届かない時は、再送信するか、近くの人に助けを求める等、違う手段で通報してください。

ふあくすそうしんばんごう

FAX送信番号

〇〇—〇〇〇〇

そうしん

へ送信

※この枠内は、事前に記入をお願いします

住所(じゅうしょ)

大町市大町〇〇〇—〇

もくひょうぶつ
目標物

大町消防署

名前(なまえ)

消防太郎

FAX番号(ふあくすばんごう)

0261-22-〇〇〇〇

きゅうきゅう

救急



◆誰(だれ)が?

私(わたし)です

家族(かぞく)です

その他

◆どうしましたか?

病人(びょうにん)です

けが人です

事故(じこ)です

その他

◆意識(いしき)はある?

はい いいえ

かじ

火事



◆何が燃えていますか?

自宅(じたく)

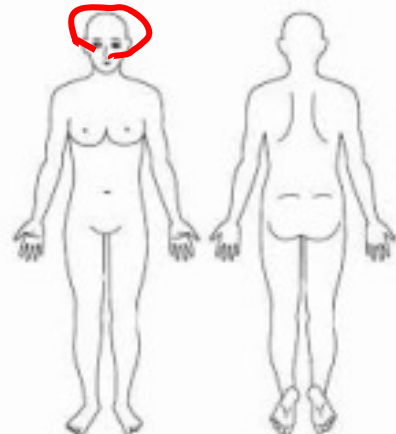
近くの_____さん宅

その他

【注意】

ふあくすそうしんご あんぜん ひなん
FAX送信後、安全なところに避難してください

◆痛いところを○で囲んで



北アルプス広域消防本部でFAX119を受信すると、確認したことを知らせるFAXを送ります。
万が一届かない時は、再送信するか、近くの人に助けを求める等、違う手段で通報してください。

ふあくすそうしんばんごう

FAX送信番号

〇〇—〇〇〇〇

そうしん

へ送信

※この枠内は、事前に記入をお願いします

住所(じゅうしょ)

大町市大町〇〇〇—〇

もくひょうぶつ
目標物

大町消防署

名前(なまえ)

消防太郎

FAX番号(ふあくすばんごう)

0261-22-〇〇〇〇

きゅうきゅう

救急



◆誰(だれ)が？

私(わたし)です

家族(かぞく)です

その他

◆どうしましたか？

病人(びょうにん)です

け

かじ とき へんしんふあくす またず ひなん
火事の際は、返信FAXを待たずに避難してください。

事

じたく かじ とき ひなん ゆうせん
自宅が火事の際は、避難を優先してください。

その他

◆意識(いしき)はある？

はい

いいえ

かじ

火事



◆何が燃えていますか？

自宅(じたく)

近くの〇〇さん宅

その他

【注意】

ふあくす FAX送信後、安全なところに避難してください

いた

かこ

北アルプス広域消防本部でFAX119を受信すると、確認したことを知らせるFAXを送ります。
万が一届かない時は、再送信するか、近くの人に助けを求める等、違う手段で通報してください。